

## **...pokračování**

### **Ideový návrh dopravního řešení dolní části Slovanské třídy a prostoru u Mikulášského náměstí**

Zpracoval  
**Jiří Kohout, Společnost pro veřejnou dopravu**  
únor 2006

Na řešení náměstí Milady Horákové a horní části Slovanské třídy (široké 30m) lze úspěšně navázat i v dolní části a v ulici Mikulášské. Zde jsou však stísněné podmínky (šířka cca 18m), které umožňují zachování plnohodnotného obousměrného vedení individuální dopravy pouze v současném uspořádání. To je ale nevhodné z hlediska bezpečnosti pěší dopravy při přecházení a z důvodu obtížného zásobování.

V následujících dvou variantách je Slovanská třída řešena jako jednosměrka pro individuální dopravu ve směru z centra na Slovany (opačný směr lze řešit nejlépe Koterovskou ulicí a na Slovanské pouze částečně jako obsluhu s přerušením zamezujícím tranzitu do centra).

Na předchozí řešení horní části Slovanské nejlépe navazuje níže předložená první varianta, vzniká dostatek prostoru pro tramvajovou, pěší a individuální dopravu, standardně jsou řešeny i zásobovací boxy a bezpečné přechody pro chodce. Druhá varianta představuje výhodu z hlediska osob vystupujících z tramvaje přímo na oba chodníky po stranách Slovanské a také umožňuje zachovat odbočení tramvajové trati na Světovar Sladkovského ulicí.



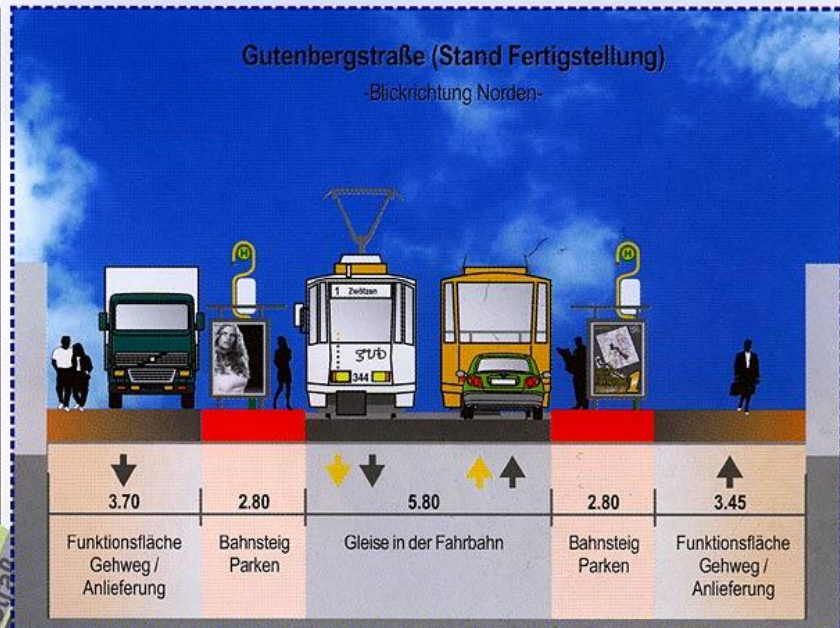
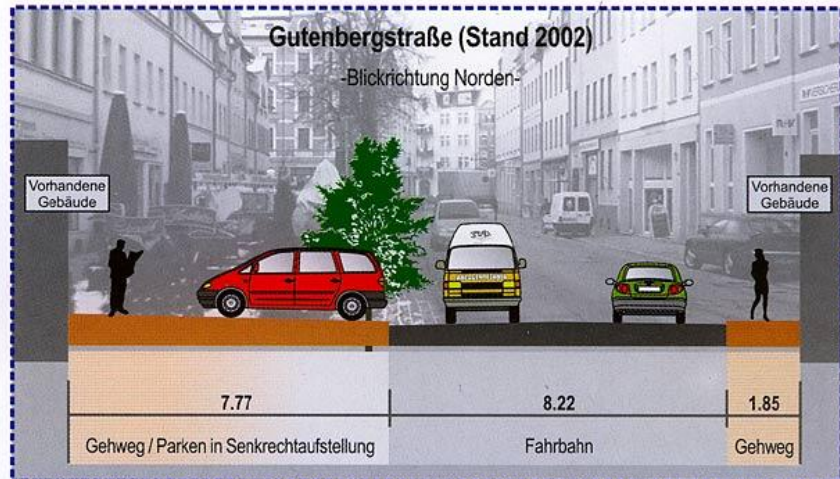
Obr. 13. Dolní část Slovanské třídy ve směru od Mikulášského náměstí. (Foto Jiří Šplíchal)



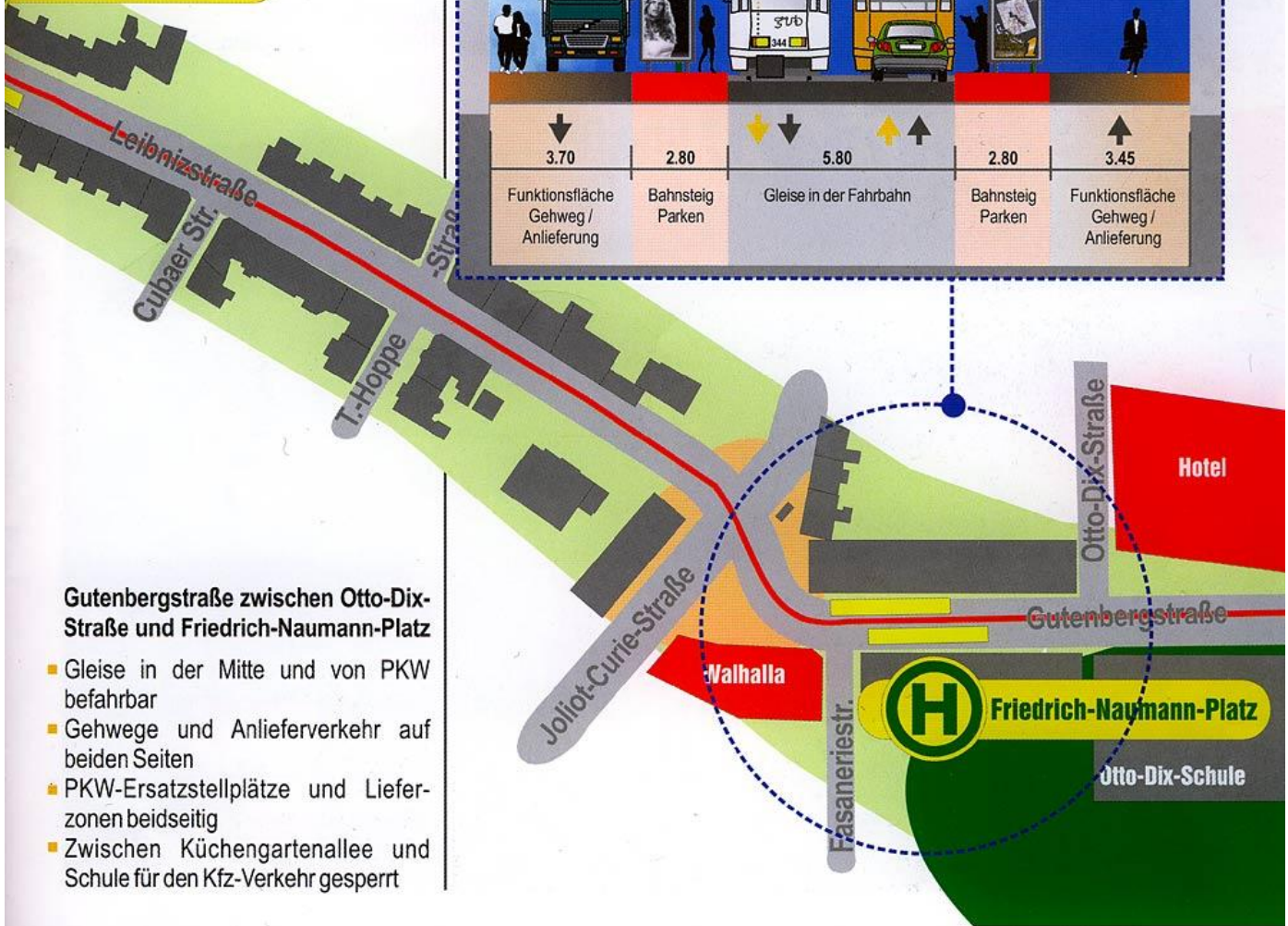
Obr. 14. Dolní část Slovanské třídy ve směru k Mikulášskému náměstí. (Foto Jiří Šplíchal)

Obr. 15 (na následující straně). Inspirace řešením obdobně zúženého profilu městské komunikace s nově stavěnou tramvajovou tratí poblíž centra Gery.

# FR.-NAUMANN-PLATZ / GUTENBERGSTRAßE



## Ernststraße

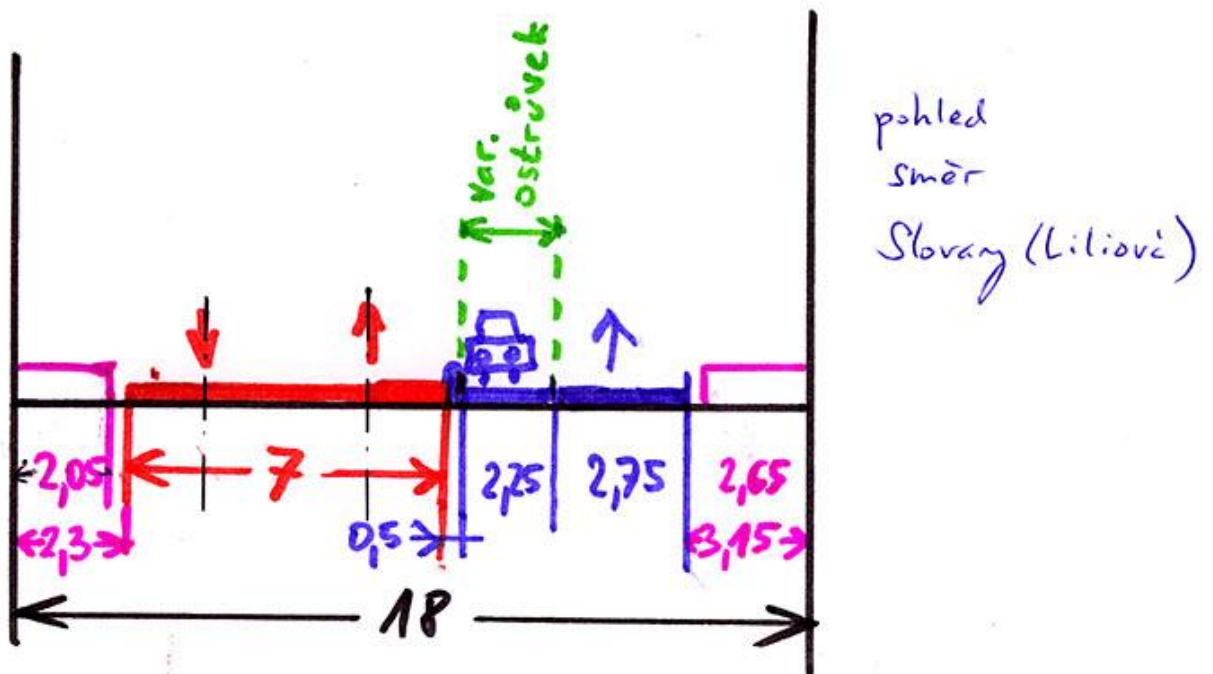
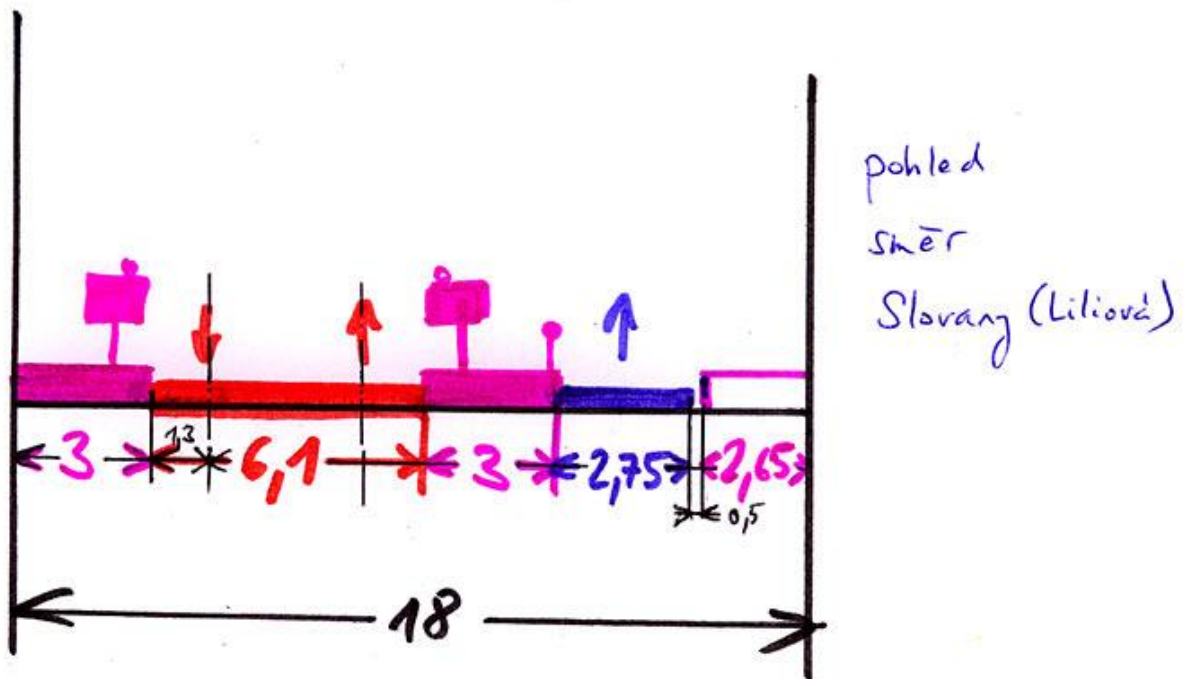


### Gutenbergstraße zwischen Otto-Dix-Straße und Friedrich-Naumann-Platz

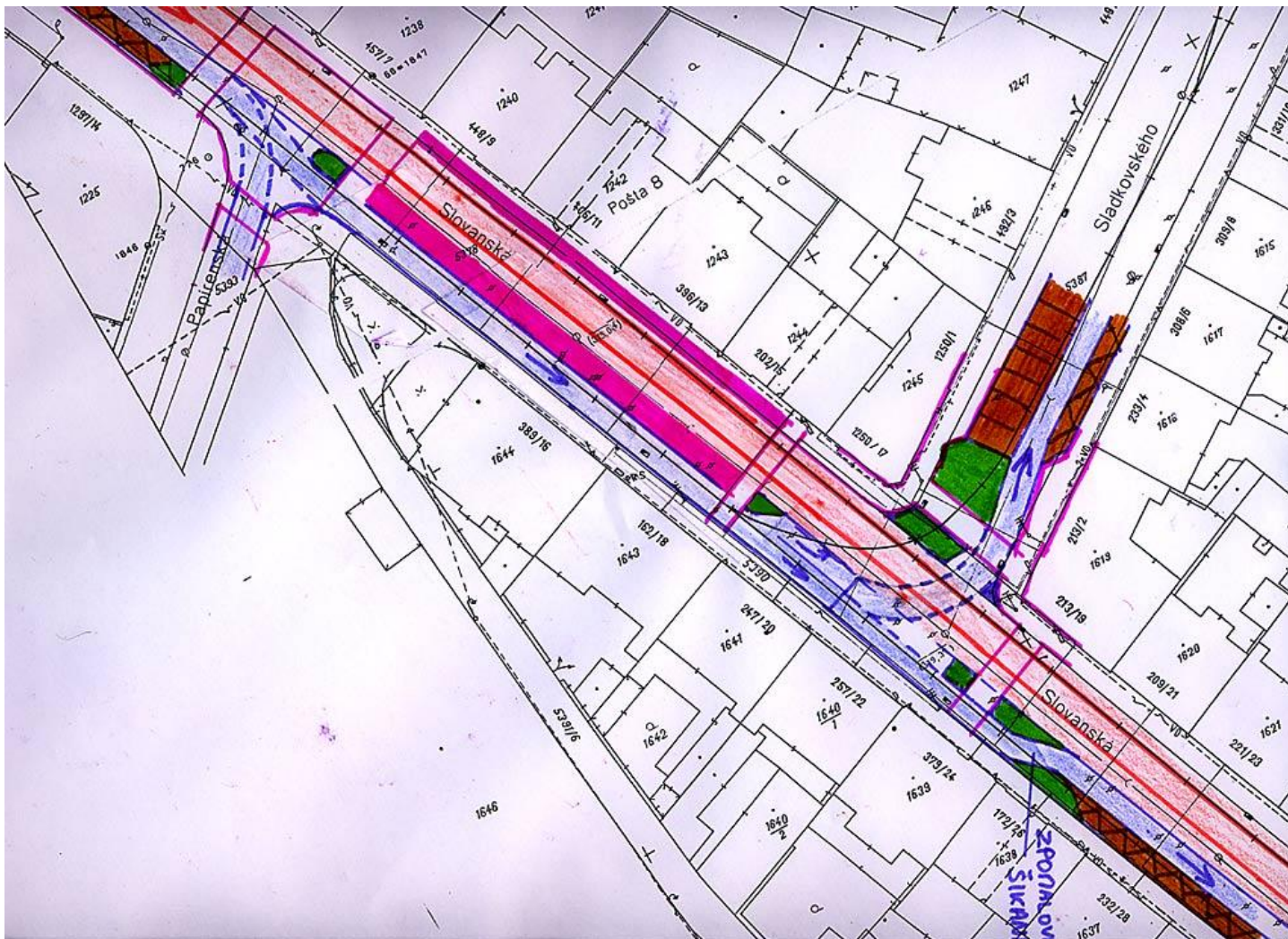
- Gleise in der Mitte und von PKW befahrbar
- Gehwege und Anlieferverkehr auf beiden Seiten
- PKW-Ersatzstellplätze und Lieferzonen beidseitig
- Zwischen Küchengartenallee und Schule für den Kfz-Verkehr gesperrt

# Příčné uspořádání komunikace Slovanská

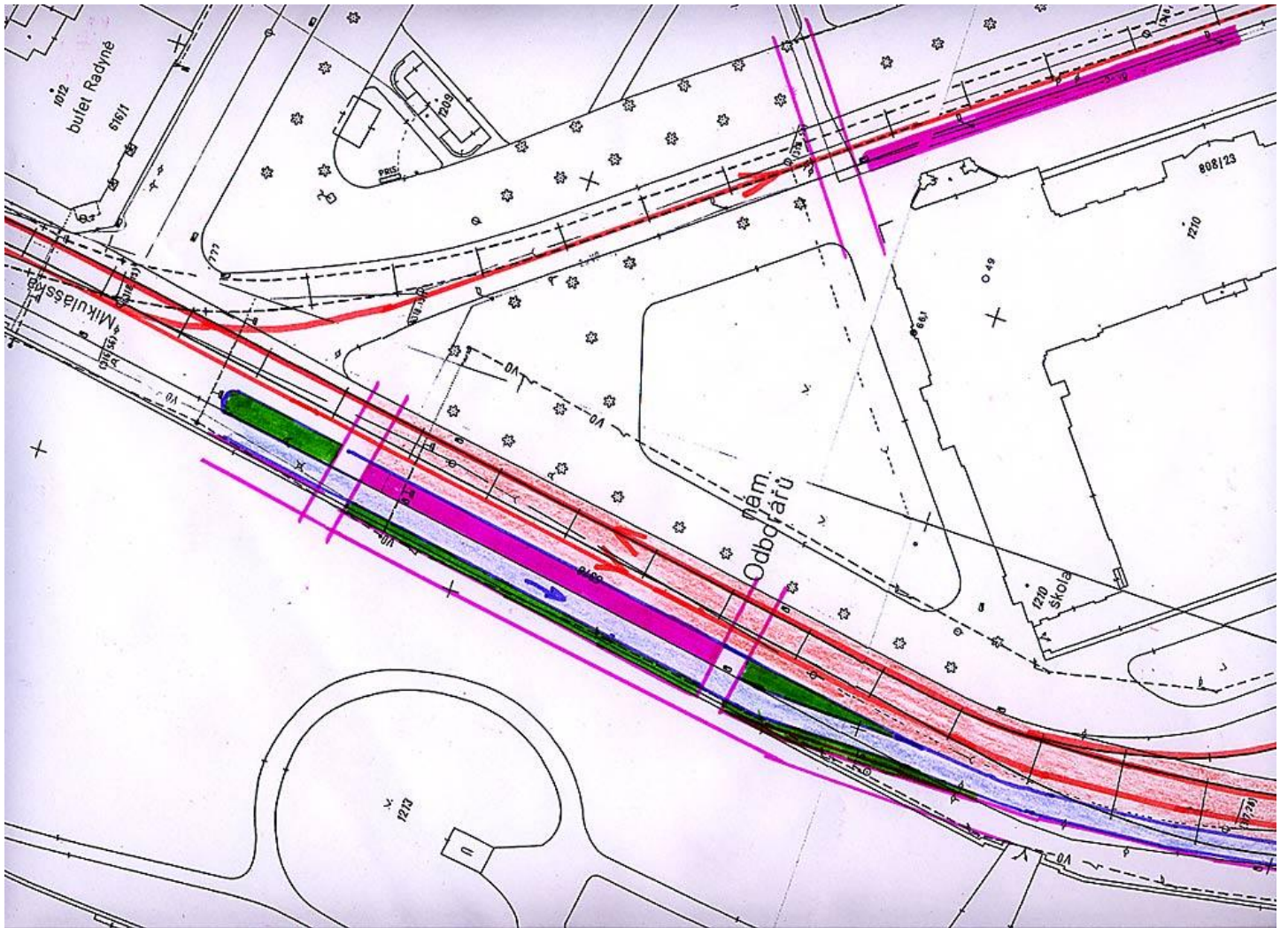
- úsek Mikulášské náměstí – Liliová



Obr. 16. 1. varianta - Příčné uspořádání Slovanské s tramvajovou tratí při jedné (východní) straně komunikace.

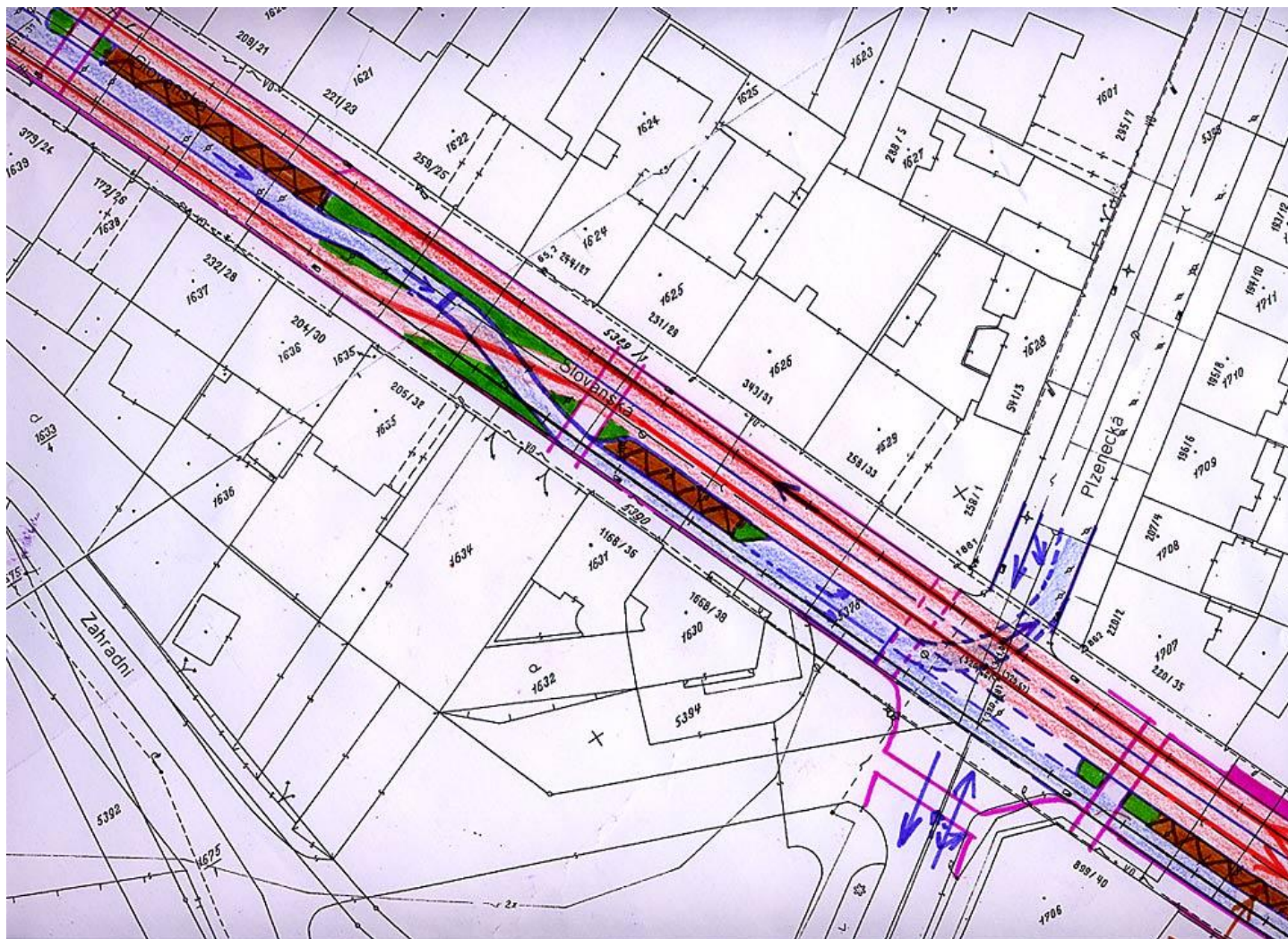


Obr. 17. Křižovatka Slovanská – Sladkovského. Tramvaj linky 2 na Světovar musí být vedena jinudy (např. Radyňskou a Houškovou ulicí).



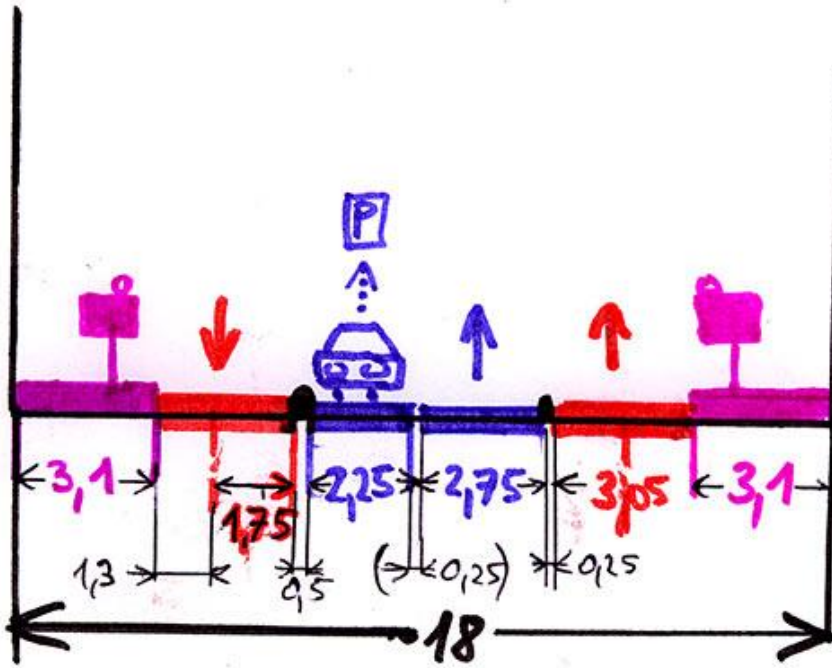
Obr. 18. Řešení Mikulášského náměstí (nové zastávky ve směru od centra na Mikulášské a v Houškově ulici).

**Varianta druhá – vedení tramvajové trati po obou stranách Slovanské třídy v úseku od nádraží k Liliové ulici.**

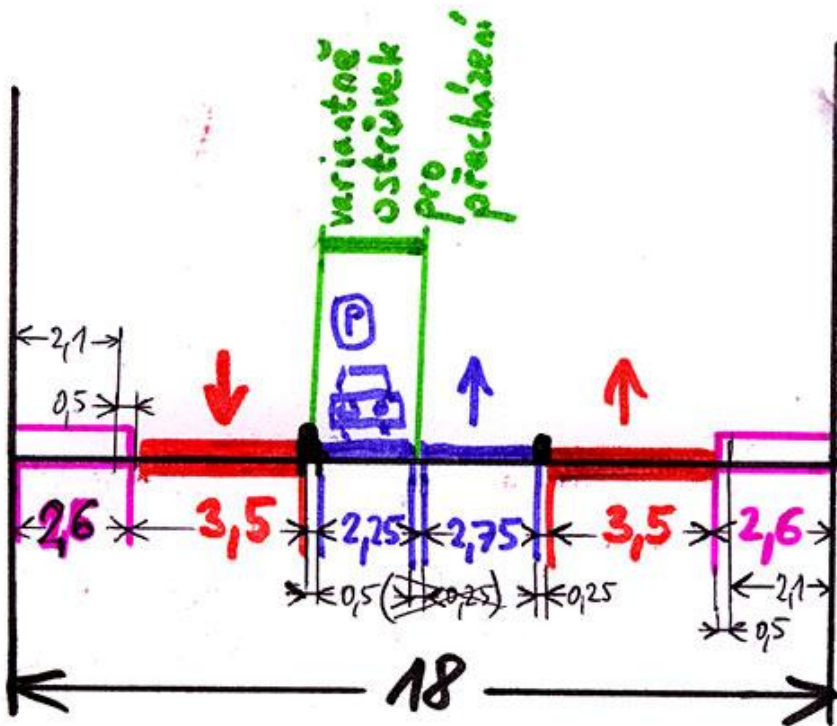


Obr. 19. Vyklížení jízdního pásu a tramvajového tělesa ve směru od nádraží. Řešení zásobovacích boxů a bezpečných přechodů pro chodce.





pohled  
směr  
Slovany

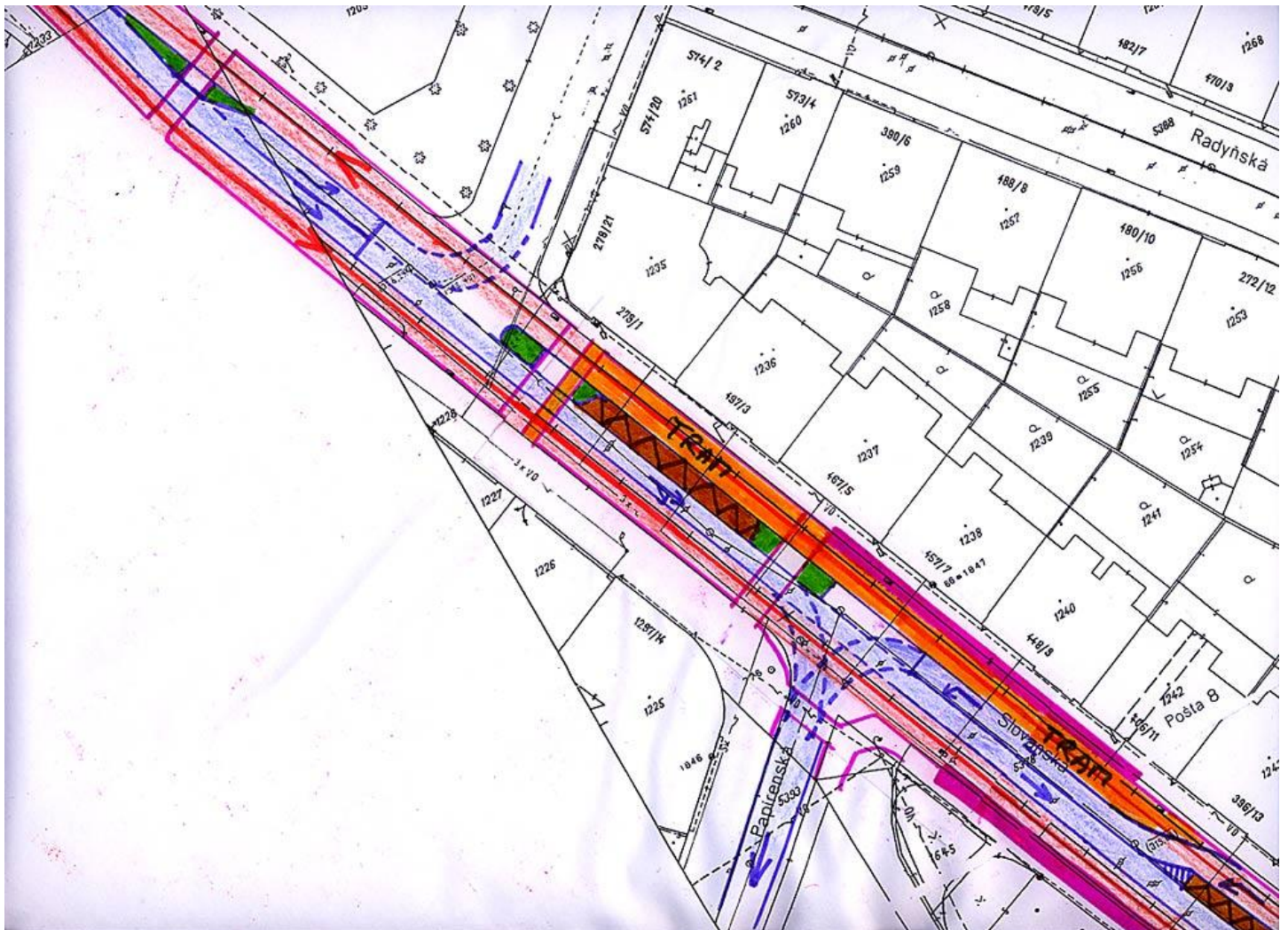


pohled  
směr  
Slovany

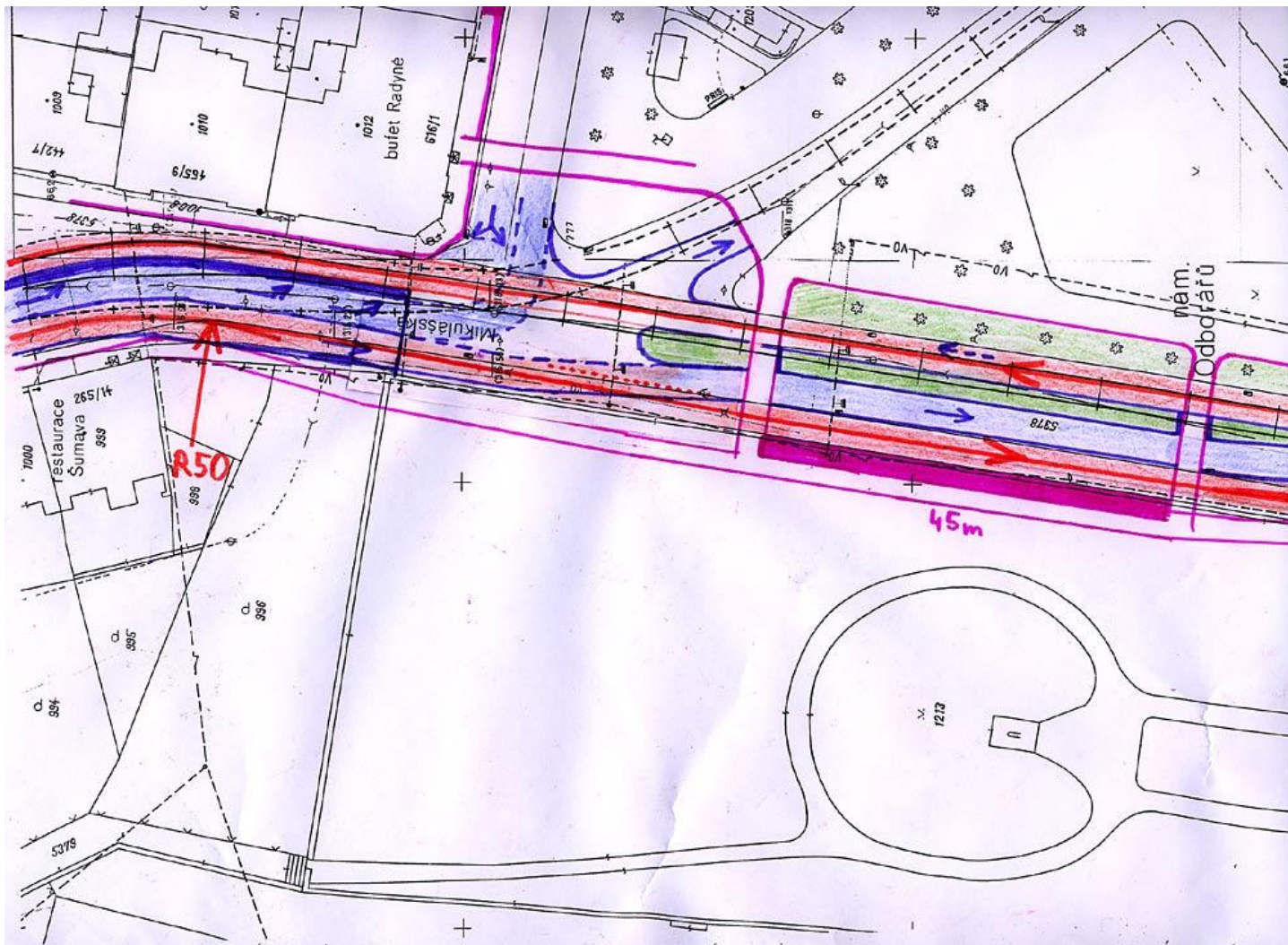
Obr. 20. Druhá varianta (náčrt) příčného uspořádání Slovanské třídy ve zúženém profilu.



Obr. 21. Křižovatka Slovanská – Sladkovského s odbočením tramvaje na Světovar.



Obr. 22. Křižovatka Slovanská – Papírenská. Příkladné odbočení do Papírenské ve směru k nádraží a zakázání průjezdu aut v prostoru tramvajové zastávky ve směru do centra.



Obr. 23. Řešení Mikulášské ulice ve druhé variantě. Tramvaj vedená po stranách umožňuje zřídit samostatný odbočovací pruh do Barrandovy ulice bez nutnosti demolice hotelu Šumava.